



TÜRKİYE BİNİCİLİK FEDERASYONU
NORM KADRO TALİMATI

21.12.2017

BİRİNCİ BÖLÜM

Amaç, Kapsam, Dayanak ve Tanımlar

Amaç

MADDE 1- (1) Bu Talimatın amacı, Federasyon kaynaklarının etkin ve verimli kullanılmasının sağlanması, hizmetlerin dengeli şekilde dağıtılması, federasyon bünyesinde çalışan her türlü personelin nitelik, unvan ve sayıda hiyerarşik yapıda norm kadro olarak belirlenmesinin ve aylık ücretlendirme usul ve esaslarını belirlemektir.

Kapsam

MADDE 2- (1) Bu Talimat Türkiye Binicilik Federasyonu'nda hizmet sözleşmesi ile çalışan ve bütün çalışmalarını Federasyon'a ayıran personel ile federasyonda görevlendirilmiş memurları kapsar. Sportif Direktör, Federasyona hizmet etmekle beraber iş akdi ile bağlı olmayan, Federasyon için hizmet alımı ile çalışan müşavir, avukat, doktor gibi serbest meslek sahipleri ile federasyonda staj yapanlar hakkında bu talimat hükümleri uygulanmaz. Bu tür personel kendileri ile yapılan Özel Sözleşme veya stajyerlere ilişkin hükümlerine tabidir.

(2) Federasyonda fahri olarak çalışanlar ile kurullarında üye olanlara bu talimat hükümler uygulanmaz. Ancak kurul üyelerinin iş akdi ile veya hizmet alımı ile federasyona çalışması halinde bu talimat hükümleri uygulanır.

Dayanak

MADDE 3- (1) Bu Talimat, 3289 sayılı Spor Genel Müdürlüğünün Teşkilat ve Görevleri Hakkında Kanun'un Ek-9. Maddesine, 19.07.2012 tarihli 28358 sayılı Resmi Gazete'de yayımlanarak yürürlüğe giren Bağımsız Spor Federasyonlarının Çalışma Usul ve Esasları Hakkında Yönetmelik ile 01.10.2014 tarihli ve 29136 sayılı Resmi Gazete'de yayınlanan Türkiye Binicilik Federasyonu Ana Statüsü' ne dayanılarak hazırlanmıştır.

Tanımlar

MADDE 4- (1) Bu Talimatta geçen;

- | | |
|------------------------------|--|
| a) Genel Müdürlük | : Spor Genel Müdürlüğü'nü, |
| b) Federasyon/İşveren | : Türkiye Binicilik Federasyonu'nu, |
| c) Başkan | : Türkiye Binicilik Federasyonu Başkanı'nı, |
| ç) Yönetim Kurulu | : Türkiye Binicilik Federasyonu Yönetim Kurulu'nu, |
| d) Norm Kadro | : Türkiye Binicilik Federasyonu çalışanlarının görevlerini |
- ve kadro sayılarını belirtir çizelge

ifade eder.

İKİNCİ BÖLÜM

Esas Hükümler

Personel Talimatı

MADDE 5- (1) Bu talimat kapsamında norm kadroda görevlendirilen sözleşmeli personele Türkiye Binicilik Federasyonu Personel Talimatı hükümleri uygulanır ve bu hükümlere göre işe alımlar yapılır.

Personel Gruplandırması

MADDE 6- (1) Federasyon personeli, yetiştirme ve meslek niteliklerine göre aşağıdaki gibi ana gruplar olarak hiyerarşik sırada gruplandırılmıştır. Gruplar içi hiyerarşi Genel Sekreter tarafından yayınlanacak iç talimatta ayrıntılı olarak belirtilir. Federasyon personel şeması Ek-1'e göre görevlendirmeler yapılır.

a) Genel Sekreter: Federasyon Genel Sekreteri,

b) Direktör: Genel Müdür(Genel Menajer), Genel Sekreter Yardımcısı, Genel Koordinatör, İcra Kurulu Koordinatörü, , Teknik Direktör,

c) Yönetmen: Koordinatör, Müdür, Müdür Yardımcısı, Koordinatör Yardımcısı,

ç) Yetkili: Amir, Antrenör, Menajer, Kondisyoner, Operatör, Programcı, Sekreter, Sistem Analisti, Uzman, Uzman Yardımcısı, Masör, Tercüman, Grafiker, Muhabir, Fotoğrafçı, Editör, Pazarlamacı, Sistem Destek Yetkilisi ve benzeri görevliler.

d) Destek Hizmet Görevlisi:, Aşçı, Çaycı, Temizlik Görevlisi, Güvenlik Görevlisi, Şoför, Ofis Hizmetleri Görevlisi, Bakım Onarım Görevlisi, İş Takip Görevlisi, Takas Tahsilat Görevlisi, Teknisyen, Malzemeci, ve spor alanlarını ve spor hayvanlarını spor faaliyetlerinin yapılmasına elverişli hale getirmek üzere görevlendirilenlerle spor dalı ile ilgili diğer benzeri görevliler.

Norm Kadro İlke ve Esasları

MADDE 7- (1) Bu Talimatta düzenlenen esas ve usullerin belirlenmesinde;

a) Hizmetlerin gerekli ve yeterli personelce yürütülmesi,

b) Personel boyutunda gerek olmayan alım yapılmaması, mevcut personelin ihtiyaç duyulan şubelere yönlendirilmesine zemin oluşturarak verimliliğin sağlanması,

c) Federasyon yönetiminin her sürecinde, edinilen çağdaş teknolojiden en etkin ve verimli biçimde yararlanılmasının gerekliliği,

d) Federasyonun hizmet derecelerine göre her birimde çalışan sayısının norm kabul edilen sınırlar içinde olması,

temel ilke olarak dikkate alınmıştır.

Personel Aylıkları ve Sınırları

Madde 12- (1) Personel aylık sınırları aşağıdaki gibidir. Aylıkların hesabında belirtilen asgari ücret, ilgili yılın 1. ve 2. dönemi için Çalışma ve Sosyal Güvenlik Bakanlığı'nın tespit ettiği net aylık miktarının çarpımı ile hesaplanan ilgilinin net aylığıdır.

a) Genel Sekreter: Genel Sekreter aylığı, her türlü ekleme ile birlikte Asgari ücretin 3 katından az 9 katından fazla olamaz.

b) Direktör: Direktör aylığı, her türlü ekleme ile birlikte asgari ücretin 2 katından az 7 katından fazla olamaz.

c) Yönetmen: Yönetmen aylığı, her türlü ekleme ile birlikte asgari ücretin 2 katından az 6 katından fazla olamaz.

ç) Yetkili: Yetkili aylığı, her türlü ekleme ile birlikte asgari ücretin 2 katından az 5 katından fazla olamaz.

d) Destek Hizmet Görevlisi: Destek hizmet görevlisi aylığı, her türlü ekleme ile birlikte en fazla asgari ücretin 4 katı olabilir.

(2) Yabancı personel istihdamlarında ilgili sınırlar ile Yurtdışında uzun süreli görevlendirilecek personel için ilgili sınırlar, yönetim kurulunca belirlenir.

(3) Personelin alacağı primler, yardımlar, ikramiyeler ve görev ücretleri hesaplama dışı olup bunlar hakkında personel talimatı hükümleri uygulanır. Ancak, bu tür yardımların aylık toplamı, aylık brüt ücretin ½'sini geçemez.

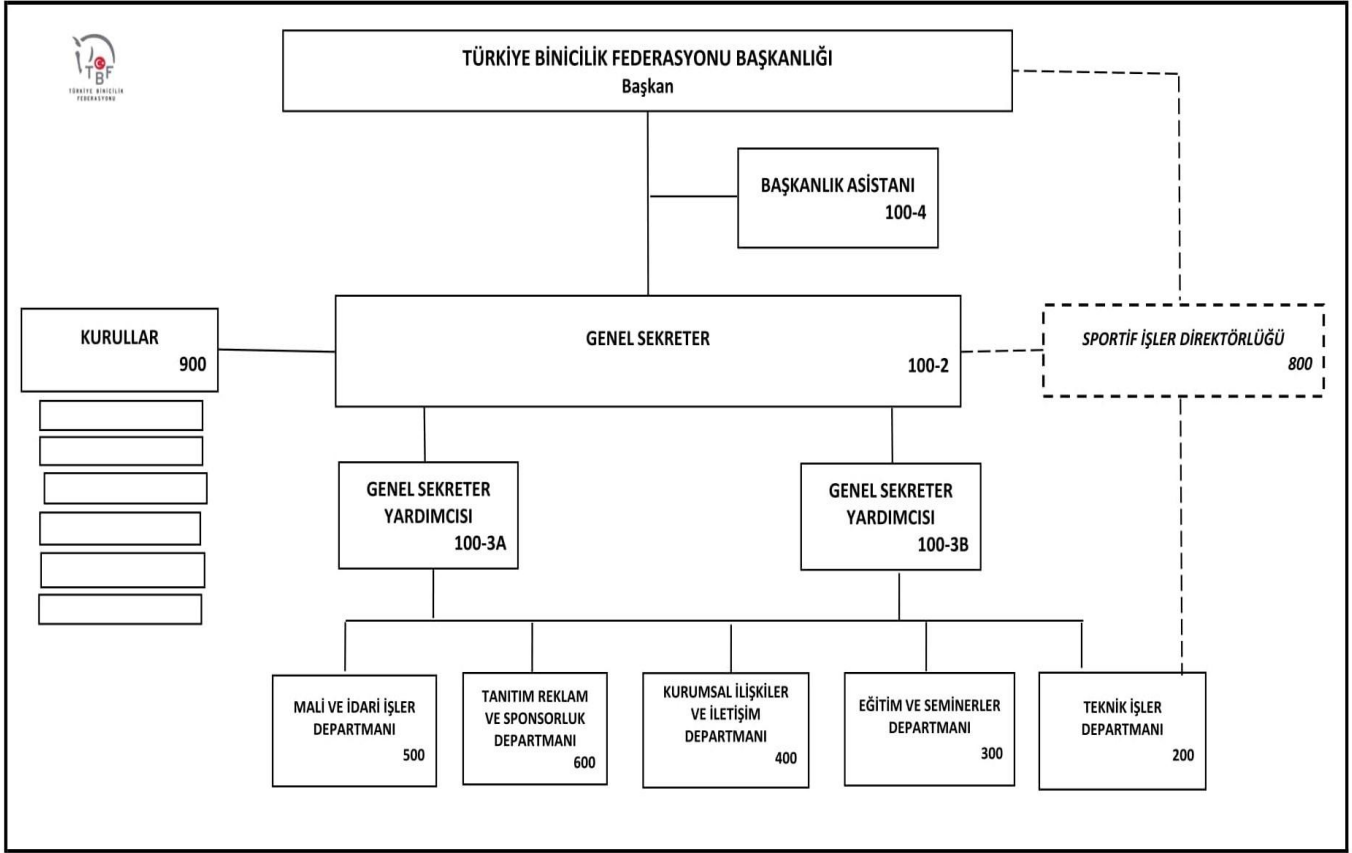
(4) Federasyonda yarı zamanlı çalışanlara bu maddede öngörülen aylıkları yarı oranında hesaplanarak verilebilir.

Norm Kadro Cetveli ve Organizasyon Şeması

MADDE 13- (1) Norm Kadro

Kadro Adı	Kadro Sayısı
Genel Sekreter	1
Genel Sekreter Yrd./Direktör	2
Yönetmen	3
Yetkili	5
Destek Hizmet Görevlisi	3
Toplam	14

(2) Organizasyon Şeması



Talimatta yer almayan konular

MADDE 14- (1) Talimatta yer almayan konular hakkında karar alma ve uygulama konusunda yönetim kurulu yetkilidir.

Geçici Madde 1- (1) Bu talimatın yürürlüğe girmesi ile birlikte federasyonda çalışan personel bu talimata göre görevlendirilir ve aylıkları bu talimata göre hesaplanır. Personelin iş mevzuatından kaynaklanan hakları saklıdır.

Yürürlük

MADDE 15- (1) Bu talimat 21.12.2017 tarihli yönetim kurulu kararı ile yürürlüğe girmiştir.

Yürütme

MADDE 16- (1) Bu talimatı Türkiye Binicilik Federasyonu Başkanı Yürütür.